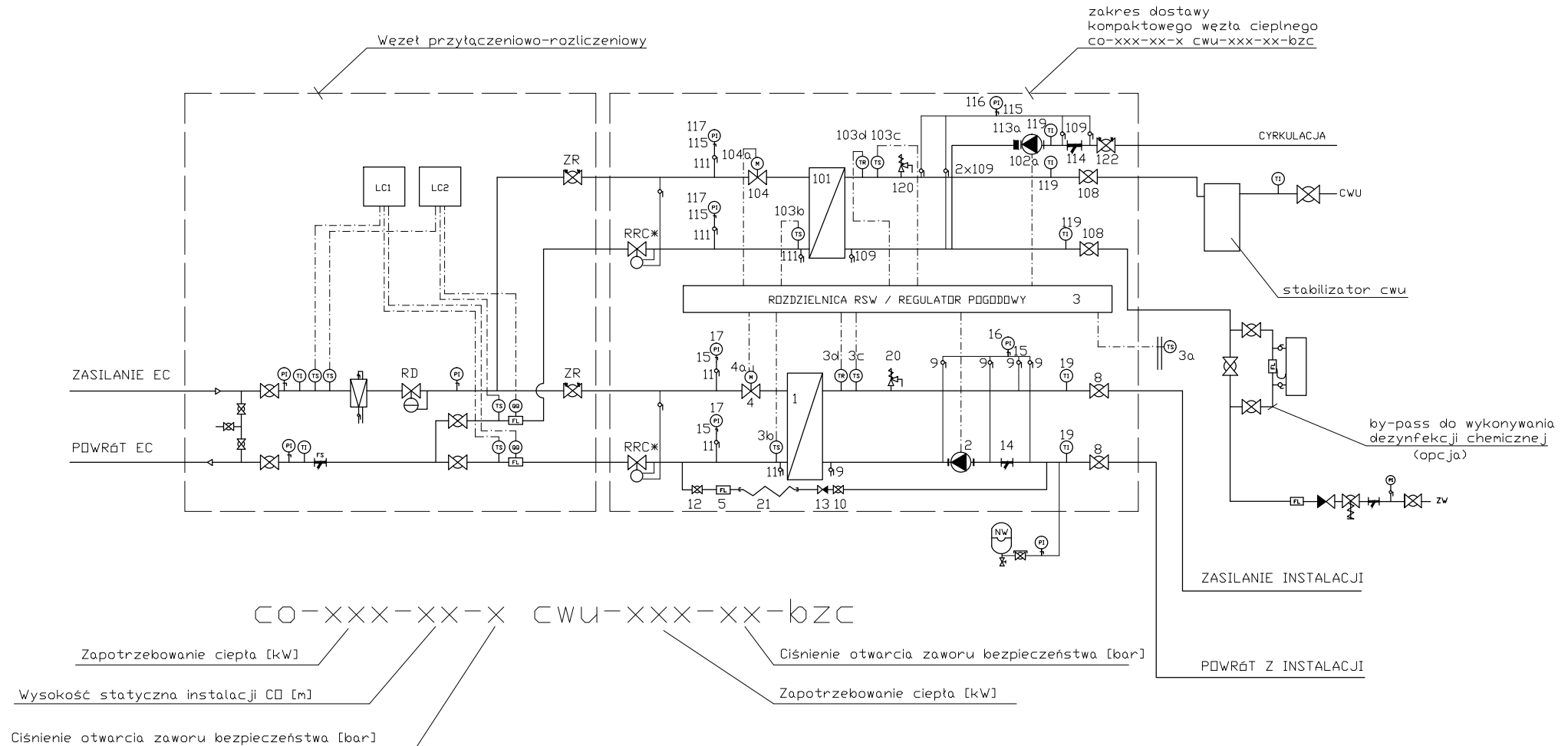


WĘZEŁ CIEPLNY C.O. (>30kW) + C.W.U. (>30kW)

DLA INSTALACJI C.O. I C.W.U. - budynek wielorodzinny

CO-xxx-xx-x CWU-xxx-xx-bzc



UWAGI:

1. Typ i wielkość urządzeń należy projektować w oparciu o zestawienie materiałów określone w "katalogu materiałów i urządzeń węzłów ciepłych"
2. Część obliczeniowa dokumentacji technicznej winna zawierać szczegółowych dobór urządzeń węzła ciepłego
3. Przy opracowaniu zestawienia materiałów i urządzeń zaleca się stosować specyfikacje oznaczeń liczbowych zgodnie ze schematem węzła kompaktowego
4. W sytuacjach szczególnych dopuszcza się odstępstwo od w/w schematu oraz specyfikacji ujętej w "katalogu materiałów i urządzeń węzłów ciepłych"
5. RRC* - dopuszcza się stosowanie RRC na rurociągu zasilania pod warunkiem, że nie wystąpi kavitacja zaworu lub nie będzie projektowany RD
6. Projekt węzła ciepłego winien uwzględniać uwarunkowania drogi transportowej, szczególnie wniesienia kompaktowego węzła ciepła, przepisy bhp i zasady montażu w pomieszczeniu